



ESTIMACIONES AGRÍCOLAS

Informe semanal al
14 de diciembre de 2016



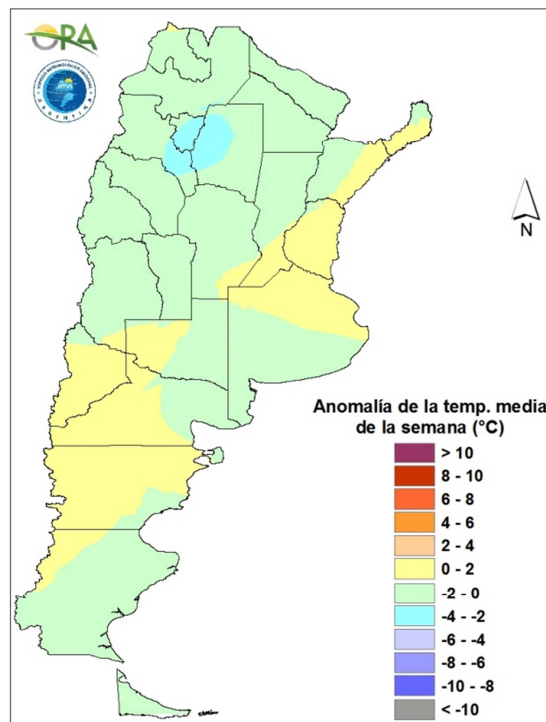
ÍNDICE

- Temperaturas
- Precipitaciones
- Estado de las reservas hídricas
- Humedad y estado de los cultivos



TEMPERATURAS

Las temperaturas medias de la semana se dieron de acuerdo a lo esperado para el mes de diciembre en todo el territorio argentino. Solo en un pequeño sector que comprende las provincias de Tucumán, oeste de Santiago del Estero y este de Catamarca las temperaturas medias fueron levemente inferiores a lo normal para esta época del año.



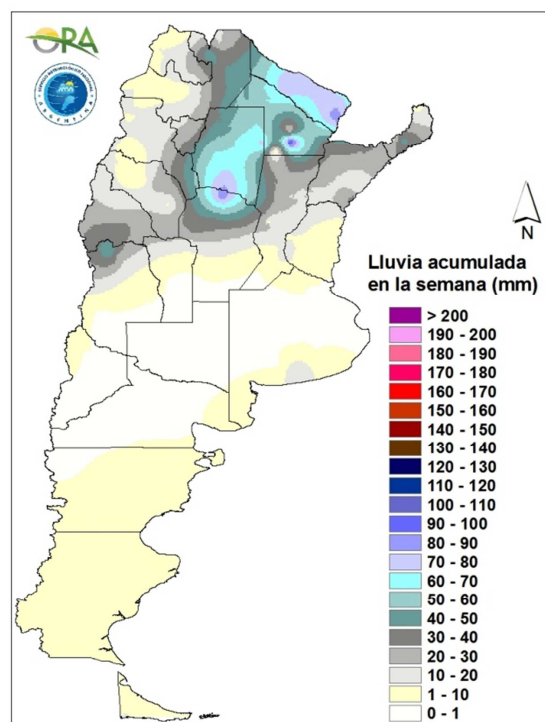
Anomalía de la temperatura media de la semana

A partir del día jueves se instalará un sistema de alta presión sobre el Río de la Plata, dando lugar al ingreso de una masa de aire cálido proveniente del noroeste. Esto provocará un cambio en la situación actual generada por el pasaje de un frente frío, causando un sostenido incremento de las temperaturas a lo largo de la semana. En la zona del litoral se prevé un leve descenso de las temperaturas entre los días domingo y lunes debido a las precipitaciones pronosticadas para esa región.



PRECIPITACIONES

Nuevamente las precipitaciones se concentraron en el norte del país, principalmente en las provincias de Santiago del Estero, Chaco y Formosa. Allí, los acumulados semanales fueron de al menos 60mm en toda la región, con máximos locales que superaron los 90mm. Estas precipitaciones también abarcaron el este de Salta, Tucumán y Catamarca, aunque allí los montos fueron menores. En Cuyo también se registraron lluvias con acumulados que oscilaron entre los 20 – 50mm. Lo mismo se observó en el litoral donde si bien las precipitaciones no fueron tan intensas como en semanas anteriores, se registraron acumulados de 20 – 40 mm principalmente en el norte de la región.

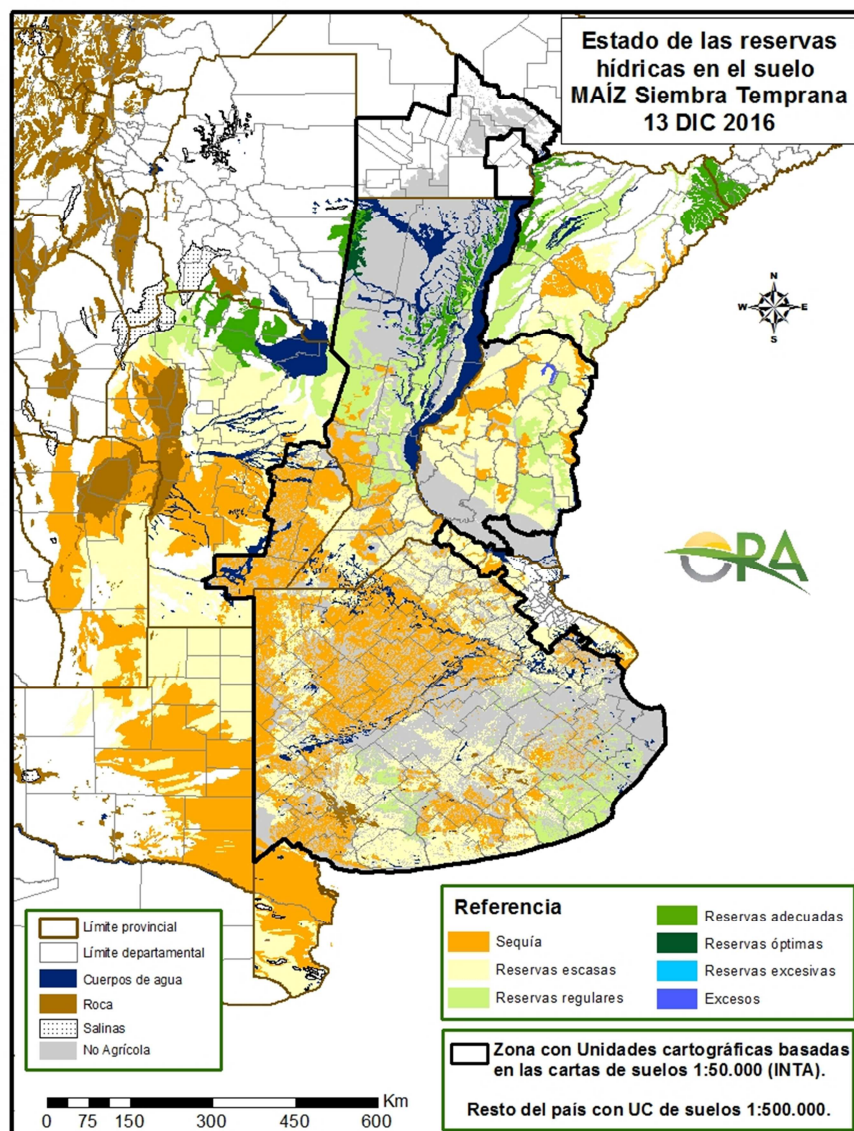


Precipitaciones acumuladas en la semana

Hasta el día sábado no se esperan precipitaciones significativas en el país. Entre los días domingo y martes se prevén precipitaciones, siendo el lunes el día en que se esperan los mayores acumulados. Estas se darán principalmente en la zona del litoral, abarcando Santa Fe y el este de las provincias de Córdoba y Santiago del Estero. En Cuyo y el norte de la zona pampeana también se esperan precipitaciones para esos días, aunque menos intensas, generando acumulados muy inferiores. En las provincias de Salta y Jujuy se darán lluvias de poca intensidad a lo largo de toda la semana.

ESTADO DE LAS RESERVAS HÍDRICAS

El déficit hídrico advertido la semana pasada continúa intensificándose debido a la escasez de precipitaciones. Las reservas simuladas para maíz muestran condiciones deficitarias para toda la zona pampeana, incluyendo ahora también gran parte de Entre Ríos, sur de Santa Fe y Córdoba. Allí se estiman almacenajes inferiores al punto de marchitez en algunos sectores, siendo el contenido de agua superficial incluso menor. Lo mismo ocurre con los lotes destinados a trigo y a pasturas. Para los lotes destinados a soja (http://www.ora.gov.ar/camp_actual_cultivos.php?idcultivo=5), dado su escaso consumo actual y su ubicación más septentrional, región donde las precipitaciones de las últimas semanas han restaurado las reservas hídricas, estas se encuentran de regulares a óptimas e incluso excesivas en algunos sectores de Chaco y Formosa.



Mapa de reservas hídricas hecho a partir de datos meteorológicos del SMN y del INTA e información de suelos del INTA.



EVOLUCIÓN DE LA SUPERFICIE SEMBRADA Y COSECHADA

AVANCE DE LA SIEMBRA DE GIRASOL									
CAMPAÑA: 2016/2017 (*)									
DELEGACION		AREA A SEMBRAR Has	10/11 %	17/11 %	24/11 %	01/12 %	08/12 %	15/12 %	AREA SEMBRADA Has
Bahía Blanca		3.500	28	78	85	86	92	98	3.220
Bolívar		40.000	83	90	100	100	100	100	40.000
Bragado		7.400	90	95	100	100	100	100	7.400
Gral. Madariaga		112.000	77	82	88	100	100	100	112.000
Junín		2.000	20	52	100	100	100	100	2.000
La Plata		4.800	50	79	88	100	100	100	4.800
Lincoln		10.800	34	63	95	97	100	100	10.800
Pehuajó		100.000	81	88	95	100	100	100	100.000
Pergamino		250	100	100	100	100	100	100	250
Pigüé		72.000	35	50	60	75	90	95	64.800
Salliqueló		170.000	67	79	100	100	100	100	170.000
Tandil		182.000	77	93	100	100	100	100	182.000
T.Arroyos		135.600	76	86	90	91	93	100	125.840
25 de Mayo		15.500	100	100	100	100	100	100	15.500
BUENOS AIRES	16/17	855.850	72	83	93	96	98	99	838.610
	15/16	745.540	55	78	91	93	100	100	-
Laboulaye		7.000	10	48	88	100	100	100	7.000
M. Juárez		1.400	100	100	100	100	100	100	1.400
Río Cuarto		3.270	100	100	100	100	100	100	3.270
S. Francisco		2.000	100	100	100	100	100	100	2.000
Villa María									-
CORDOBA	16/17	13.670	54	73	94	100	100	100	13.670
	15/16	20.070	80	89	98	100	100	100	-
Paraná		3.500	100	100	100	100	100	100	3.500
R. del Tala		545	100	100	100	100	100	100	550
ENTRE RIOS	16/17	4.045	100	100	100	100	100	100	4.050
	15/16	2.800	100	100	100	100	100	100	-
General Pico		75.500	27	44	64	77	90	98	67.870
Santa Rosa		130.000	4	6	15	27	37	100	48.400
LA PAMPA	16/17	205.500	12	20	33	45	57	99	116.270
	15/16	230.000	38	52	74	92	100	100	-
Avellaneda		120.000	100	100	100	100	100	100	120.000
C. de Gómez		11.000	100	100	100	100	100	100	11.000
Casilda									-
Rafaela		69.000	100	100	100	100	100	100	69.000
V. Tuerto		600	50	90	100	100	100	100	600
SANTA FE	16/17	200.600	100	100	100	100	100	100	200.600
	15/16	116.950	100	100	100	100	100	100	-
CATAMARCA									-
CORRIENTES									-
Pcia. R. S. PEÑA (CHACO)		203.000	100	100	100	100	100	100	203.000
Charata (CHACO)		181.500	100	100	100	100	100	100	181.500
FORMOSA		2.500	100	100	100	100	100	100	2.500
JUJUY									-
MISIONES									-
SALTA									-
SAN LUIS		9.500	90	100	100	100	100	100	9.500
S. del ESTERO									-
Quimilí (S. del ESTERO)		23.800	100	100	100	100	100	100	23.800
TUCUMAN									-
TOTAL PAIS	16/17	1.699.965	75	81	88	92	94	99	1.593.500
	15/16	1.435.147	63	79	90	95	100	100	-

(*) Cifras Provisorias
Las AREAS están expresadas en hectáreas.
ESTIMACIONES AGRICOLAS
Ministerio de Agroindustria



AVANCE DE LA SIEMBRA DE MAIZ

CAMPAÑA: 2016/2017 (*)

DELEGACION		AREA A SEMBRAR Ha	10/11 %	17/11 %	24/11 %	01/12 %	08/12 %	15/12 %	AREA SEMBRADA Ha
Bahía Blanca		18.500	10	40	55	58	74	78	14.490
Bolívar		152.200	100	100	100	100	100	100	152.200
Bragado		113.700	75	78	80	80	85	90	102.330
General Madariaga		114.000	43	52	65	90	91	92	104.880
Junín		141.700	100	100	100	100	100	100	141.700
La Plata		30.000	25	49	61	80	90	91	27.300
Lincoln		223.800	25	44	67	70	77	85	189.650
Pehuajó		292.200	71	79	85	90	95	100	292.200
Pergamino		110.950	90	90	90	100	100	100	110.950
Pigüé		132.000	20	48	60	65	65	73	96.360
Salliqueló		150.000	44	58	87	90	100	100	150.000
Tandil		182.000	48	75	93	98	100	100	182.000
T.Arroyos		195.900	60	71	74	78	82	100	195.900
25 de Mayo		140.000	23	56	80	83	100	100	140.000
BUENOS AIRES	16/17	1.996.950	57	70	81	86	91	95	1.899.960
	15/16	1.807.218	69	83	89	95	97	99	
Laboulaye		380.000	43	60	67	69	72	77	291.120
M. Juárez		321.300	81	83	83	83	83	88	284.250
Río Cuarto		532.500	40	40	40	50	55	70	374.930
S. Francisco		549.000	13	14	14	18	29	38	210.380
Villa María		308.600	18	18	18	18	18	50	154.300
CORDOBA	16/17	2.091.400	37	40	41	45	50	63	1.314.980
	15/16	1.940.628	30	32	33	38	46	61	
Paraná		100.000	86	87	87	87	100	100	100.000
R. del Tala		170.000	77	77	77	77	81	83	141.030
ENTRE RIOS	16/17	270.000	80	81	81	81	88	89	241.030
	15/16	257.938	77	77	77	81	91	96	
General Pico		384.600	26	36	53	63	68	72	276.720
Santa Rosa		115.000	4	5	15	21	30	30	33.960
LA PAMPA	16/17	499.600	21	29	44	53	60	62	310.680
	15/16	631.915	37	52	62	70	84	92	
Avellaneda		83.000	24	24	24	24	24	24	19.950
C. de Gómez		195.000	69	69	69	69	69	69	134.550
Casilda		85.100	71	71	71	71	71	71	60.690
Rafaela		185.000	60	62	62	62	62	62	115.140
V. Tuerto		167.000	87	87	87	87	90	95	158.650
SANTA FE	16/17	715.100	66	66	66	67	67	68	488.980
	15/16	631.485	59	59	60	60	60	61	
CATAMARCA		9.500					5	12	1.100
CORRIENTES		13.000							-
CHACO (Pcia. R. S. Peña)		135.000							-
CHACO (Charata)		120.000							-
FORMOSA		24.000							-
JUJUY		7.130							-
MISIONES		23.500							-
SALTA		274.418							-
SAN LUIS		325.000	12	12	27	43	45	80	259.350
S. ESTERO (Sgo. Estero)		150.000				1	2	23	34.050
S. ESTERO (Quimilí)		531.000		2	2	2	2	5	26.550
TUCUMAN		65.000					0	0	270
TOTAL PAIS	16/17	7.250.598	38	43	48	52	56	63	4.576.950
	15/16	6.938.716	39	44	48	52	59	67	

(*) Cifras Provisorias

Las AREAS están expresadas en hectáreas.

ESTIMACIONES AGRICOLAS

Ministerio de AGROINDUSTRIA



AVANCE DE LA SIEMBRA DE MANI

CAMPAÑA: 2016/2017(*)

DELEGACION	TIPO	AREA A SEMBRAR Ha	10/11 %	17/11 %	24/11 %	01/12 %	08/12 %	15/12 %	AREA SEMBRADA Ha
BUENOS AIRES	Colorado								-
	Rosado	1.000							-
	Total	1.000	-	-	-	-	-	-	-
	15/16	1.500	-	-	-	-	-	-	
JUJUY	Colorado								-
	Rosado	588							-
	Total	588	-	-	-	-	-	-	-
	15/16	588	-	-	-	-	-	-	
SALTA	Colorado								-
	Rosado	8.100					2	19	1.507
	Total	8.100	-	-	-	-	2	19	1.512
	15/16	8.130	-	-	-	-	-	-	
SANTA FE	Colorado								-
	Rosado	700	15	80	100	100	100	100	700
	Total	700	15	80	100	100	100	100	700
	15/16	400	-	-	40	90	100	100	
SAN LUIS	Colorado								-
	Rosado	11.000	48	61	74	100	100	100	11.000
	Total	11.000	48	61	74	100	100	100	11.000
	15/16	9.950	-	-	6	20	100	100	
LA PAMPA	Colorado								-
	Rosado	14.100			19	35	55	70	9.870
	Total	14.100	-	-	19	35	55	70	9.870
	15/16	14.100	-	-	-	18	52	100	
Laboulaye	Colorado								-
	Rosado	120.000	5	11	41	66	85	89	107.160
	Total	120.000	5	11	41	66	85	89	107.160
	15/16	126.000	6	8	14	35	60	92	
Marcos Juárez	Colorado								-
	Rosado	12.100	51	86	100	100	100	100	12.100
	Total	12.100	51	86	100	100	100	100	12.100
	15/16	12.020	10	25	70	100	100	100	
Río Cuarto	Colorado								-
	Rosado	150.000	43	80	95	100	100	100	150.000
	Total	150.000	43	80	95	100	100	100	150.000
	15/16	142.350	75	95	95	100	100	100	
Villa María	Colorado	0							-
	Rosado	53.400		12	18	30	77	99	52.866
	Total	53.400	-	12	18	30	77	99	52.866
	15/16	53.400	40	69	72	90	100	100	
CORDOBA	Colorado	0							-
	Rosado	335.500	23	45	64	77	91	96	322.126
	Total	335.500	23	45	64	77	91	96	322.126
	15/16	392.130	40	55	59	73	85	97	
TOTAL PAIS	Colorado	0	-	-	-	-	-	-	-
	Rosado	370.988	22	42	61	74	88	93	345.203
	Total	370.988	22	42	61	74	88	93	345.203
	2015/16	368.438	37	51	55	69	82	94	

(*) Cifras Provisorias

Las AREAS están expresadas en hectáreas.

ESTIMACIONES AGRICOLAS

Ministerio de Agroindustria



AVANCE DE LA SIEMBRA DE SOJA

CAMPAÑA: 2016/2017 (*)

DELEGACION		AREA A SEMBRAR Has	10/11	17/11	24/11	01/12	08/12	15/12	AREA SEBRADA Has
			%	%	%	%	%		
Bahía Blanca	1ª	-	-	-	-	-	-	-	-
	2ª	-	-	-	-	-	-	-	-
Bolívar	1ª	303.500	20	35	40	50	80	100	303.500
	2ª	101.200	-	-	-	-	-	-	-
Bragado	1ª	425.000	30	40	85	95	100	100	425.000
	2ª	96.500	-	-	-	-	-	30	28.550
	F	6.655	-	-	-	-	-	-	-
General Madariaga	1º	106.000	7	12	38	54	54	60	63.600
	2º	20.000	-	-	-	-	-	-	-
Junín	1ª	485.900	50	68	95	98	100	100	485.900
	2ª	120.000	-	-	-	-	2	38	45.000
La Plata	1ª	71.000	-	7	39	55	75	77	54.670
	2ª	26.000	-	-	-	-	-	-	-
Lincoln	1ª	3.500	-	-	-	-	-	-	-
	2ª	627.000	3	10	45	48	91	96	601.170
	F	203.400	-	-	-	-	-	-	-
Pehuajó	1ª	11.800	-	-	-	-	-	-	-
	2ª	576.900	47	55	58	83	88	93	536.000
	F	126.200	-	-	-	-	-	-	-
Pergamino	1ª	15.200	-	-	-	-	-	-	-
	2ª	673.300	30	79	92	100	100	100	673.300
	F	174.050	-	-	8	10	25	30	52.220
Pigüé	1ª	170.000	-	-	3	6	10	21	35.700
	2ª	50.000	-	-	-	-	-	-	-
Salliqueló	1ª	250.000	-	8	41	68	95	100	250.000
	2ª	40.000	-	-	-	-	-	-	-
	F	5.000	-	-	-	-	-	-	-
Tandil	1ª	436.000	-	-	7	32	61	92	400.600
	2ª	235.500	-	-	-	-	-	-	-
Tres Arroyos	1ª	498.000	6	33	50	55	58	100	498.000
	2ª	259.700	-	-	-	-	-	-	-
25 de Mayo	1ª	425.000	4	9	38	43	77	100	425.000
	2ª	100.000	-	-	-	-	-	-	-
BUENOS AIRES	16/17	6.642.305	15	26	42	51	63	73	4.878.210
	15/16	6.869.938	26	37	49	63	77	80	-
Laboulaye	1ª	680.000	5	15	49	69	82	85	578.000
	2ª	77.000	-	-	-	-	-	-	-
M. Juárez	1ª	869.300	74	78	98	98	99	100	869.300
	2ª	292.800	-	-	1	1	9	9	26.150
Río Cuarto	1ª	1.204.450	20	51	80	97	98	99	1.187.590
	2ª	163.000	-	-	-	0	1	22	35.050
S. Francisco	1ª	997.000	6	15	22	44	62	69	688.730
	2ª	415.000	-	-	1	13	33	52	216.590
V. María	1ª	732.650	4	5	10	20	30	65	475.490
	2ª	258.850	-	-	-	-	5	22	57.980
CORDOBA	16/17	5.690.050	18	28	43	55	63	73	4.134.880
	15/16	5.579.530	23	36	40	61	73	84	-
Paraná	1ª	350.000	38	71	81	91	100	100	350.000
	2ª	150.000	-	-	-	-	31	63	94.160
R. del Tala	1ª	790.000	20	48	63	65	92	99	778.700
	2ª	160.000	-	-	1	1	31	54	86.370
ENTRE RIOS	16/17	1.450.000	20	43	54	57	81	90	1.309.230
	15/16	1.466.000	34	50	72	79	91	95	-
General Pico	1ª	410.600	-	-	17	32	48	69	284.090
	2ª	39.200	-	-	-	-	-	-	-
Santa Rosa	1ª	110.000	-	-	2	8	15	17	18.800
	2ª	7.000	-	-	-	-	-	-	-
LA PAMPA	16/17	566.800	-	-	13	25	38	53	302.890
	15/16	553.225	0	12	29	48	65	80	-
Avellaneda	1ª	150.000	2	2	2	9	24	38	57.150
	2ª	51.300	-	-	-	-	-	12	6.130
C.de Gómez	1ª	635.100	15	22	38	100	100	100	635.100
	2ª	203.900	-	-	-	20	92	95	193.710
Casilda	1ª	582.300	60	80	100	100	100	100	582.300
	2ª	125.700	-	-	8	19	37	69	86.780
Rafaela	1ª	660.000	13	23	35	45	75	90	590.960
	2ª	215.000	-	-	-	5	52	80	172.650
V. Tuerto	1ª	545.000	40	75	90	100	100	100	545.000
	2ª	97.000	-	-	1	8	15	45	43.650
SANTA FE	16/17	3.265.300	23	36	48	66	81	89	2.913.430
	15/16	3.468.912	32	58	66	71	84	92	-
CATAMARCA		29.000	-	-	-	-	4	30	8.700
CORRIENTES		20.000	-	-	-	-	-	-	-
Pcia. R.S.Peña (CHACO)		220.000	-	-	-	-	-	3	7.060
Charata (CHACO)		400.000	-	-	-	-	-	-	-
FORMOSA		7.300	-	-	-	-	-	-	-
JUJUJUY		7.238	-	-	-	-	-	-	-
MISIONES		1.550	-	-	-	-	-	-	-
SALTA		423.757	-	-	-	-	-	1	3.980
SAN LUIS	1º	406.500	15	29	59	86	90	99	401.010
	2º	1.150	-	-	-	8	12	76	880
S. ESTERO		150.000	-	-	-	4	4	21	30.900
Quimilí (S. del ESTERO)		739.000	-	-	1	1	1	10	73.900
TUCUMAN		201.000	-	-	-	1	4	23	46.430
TOTAL PAIS	16/17	20.220.950	15	26	39	49	61	70	14.111.500
	15/16	20.602.542	23	36	45	58	71	78	-

(*) Cifras provisionarias

Las áreas están expresadas en hectáreas

ESTIMACIONES AGRICOLAS

Ministerio de Agroindustria



AVANCE DE LA SIEMBRA DE SORGO

CAMPAÑA: 2016/2017 (*)

DELEGACION		AREA A SEMBRAR Ha	10/11 %	17/11 %	24/11 %	01/12 %	08/12 %	15/12 %	AREA SEMBRADA Ha
Bahía Blanca		4.000	-	-	-	-	-	18	700
Bolívar		8.000	-	-	-	-	-	10	800
Bragado		8.100	20	30	50	100	100	100	8.100
General Madariaga		800	-	-	-	-	-	100	800
Junín		4.400	-	50	70	80	100	100	4.400
La Plata		7.500	-	-	-	40	60	62	4.650
Lincoln		15.550	10	45	69	74	97	98	15.307
Pehuajó		3.800	-	-	-	-	-	100	3.800
Pergamino		5.750	100	100	100	100	100	100	5.750
Pigüé		65.000	-	-	-	-	26	30	19.500
Salliqueló		50.000	-	-	-	19	57	71	35.250
Tandil		17.500	-	-	-	-	-	77	13.430
T.Arroyos		-	-	-	-	-	-	-	-
25 de Mayo		6.000	-	-	77	85	100	100	6.000
BUENOS AIRES	16/17	196.400	5	9	14	24	45	60	118.487
	15/16	134.630	15	24	40	62	76	79	-
Laboulaye		21.000	-	-	30	64	100	100	21.000
M. Juárez		12.100	3	11	74	83	83	93	11.200
Río Cuarto		52.390	-	23	59	100	100	100	52.390
S. Francisco		35.000	63	80	100	100	100	100	35.000
Villa María		29.100	-	-	-	-	48	73	21.269
CORDOBA	16/17	149.590	15	28	54	74	89	94	140.859
	15/16	190.990	4	14	23	56	77	87	-
Paraná		49.000	44	71	100	100	100	100	49.000
R. del Tala		45.000	40	53	72	73	77	80	36.144
ENTRE RIOS	16/17	94.000	42	62	87	87	89	91	85.144
	15/16	98.500	47	56	58	70	80	85	-
General Pico		1.400	-	-	-	-	-	40	560
Santa Rosa		28.000	-	-	3	10	16	18	5.015
LA PAMPA	16/17	29.400	-	-	3	10	15	19	5.575
	15/16	40.700	-	13	22	28	42	63	-
Avellaneda		43.200	9	15	15	23	24	27	11.569
C. de Gómez		5.000	-	60	70	80	100	100	5.000
Casilda		4.300	100	100	100	100	100	100	4.300
Rafaela		61.000	10	25	40	65	85	100	61.000
V. Tuerto		12.800	20	60	100	100	100	100	12.800
SANTA FE	16/17	126.300	13	29	41	56	67	75	94.669
	15/16	135.200	23	50	61	70	77	80	-
CATAMARCA		400	-	-	-	-	-	-	-
CORRIENTES		5.000	-	-	-	-	-	-	-
CHACO (Pcia. R. S. Peña)		28.880	-	-	-	-	-	-	-
CHACO (Charata)		19.000	-	-	-	-	-	-	-
FORMOSA		8.400	-	-	-	-	-	-	-
JUJUY		-	-	-	-	-	-	-	-
MISIONES		-	-	-	-	-	-	-	-
SALTA		-	-	-	-	-	-	-	-
SAN LUIS		21.000	-	20	28	52	60	88	18.486
SGO. del ESTERO		70.000	-	-	-	15	10	32	22.106
SGO. del ESTERO (Quimilí)		101.000	-	-	-	-	0	5	5.050
TUCUMAN		4.000	-	-	-	-	1	4	150
TOTAL PAIS	16/17	853.370	10	19	29	39	49	57	490.526
	15/16	849.970	13	23	31	46	60	66	-

(*) Cifras Provisorias

Las AREAS están expresadas en hectáreas.

ESTIMACIONES AGRICOLAS

Ministerio de Agroindustria



AVANCE DE LA COSECHA DE CEBADA CERVECERA

CAMPAÑA: 2016/2017(*)

DELEGACION		AREA SEMBRADA Has	10/11 %	17/11 %	24/11 %	01/12 %	08/12 %	15/12 %	AREA PERDIDA Has	AREA COSECHADA Has	
Bahía Blanca		34.700	-	-	-	-	-	13	6.500	4.716	
Bolívar		18.100	-	-	-	-	-	20	-	8.020	
Bragado		19.700	-	-	-	-	10	60	-	8.400	
General Madariaga		6.450	-	-	-	-	-	-	-	-	
La Plata		16.200	-	-	-	-	-	15	-	2.355	
Junín		15.300	-	-	-	10	33	80	-	10.712	
Lincoln		20.830	-	-	-	-	-	45	1.792	14.343	
Pehuajó		37.180	-	-	-	-	-	39	20.940	18.539	
Pergamino		3.650	-	-	3	5	31	60	-	4.350	
Pigüé		111.000	-	-	-	-	-	15	-	17.550	
Salliqueló		68.500	-	-	-	-	-	36	12.080	11.072	
Tandil		228.000	-	-	-	-	-	-	-	-	
T.Arroyos		327.650	-	-	-	-	-	11	-	27.179	
25 de Mayo		38.000	-	-	-	-	-	72	-	20.880	
BUENOS AIRES	16/17	945.260	-	-	0	0	1	18	41.312	148.117	
	15/16	875.368	0	-	-	1	3	19	-	-	
Laboulaye		5.800	-	-	-	-	50	100	3.000	800	
M. Juárez		9.100	-	-	5	21	29	87	10.920	1.994	
Río Cuarto		4.000	-	-	10	55	60	100	-	5.000	
S. Francisco		12.000	-	-	-	-	-	-	16.500	-	
Villa María		400	-	-	14	17	25	100	-	400	
CORDOBA	16/17	31.300	-	-	8	39	49	97	30.420	8.194	
	15/16	28.500	-	-	6	35	72	100	-	-	
Paraná		4.800	-	-	30	100	100	100	-	4.000	
R. del Tala		-	-	-	-	-	-	-	-	-	
ENTRE RIOS	16/17	4.800	-	-	30	100	100	100	-	4.000	
	15/16	5.100	46	84	84	100	100	100	-	-	
General Pico		36.300	-	-	-	-	28	38	-	7.618	
Santa Rosa		8.500	-	-	-	-	-	35	-	2.800	
LA PAMPA	16/17	44.800	-	-	-	-	-	20	37	-	10.418
	15/16	65.650	-	-	-	-	-	11	-	-	
Avellaneda		-	-	-	-	-	-	-	-	-	
C. de Gómez		5.200	-	-	-	63	100	100	-	10.000	
Casilda		8.000	-	-	19	63	100	100	-	7.000	
Rafaela		4.000	-	-	-	-	-	-	-	-	
V. Tuerto		12.000	-	-	5	100	100	100	2.500	7.000	
SANTA FE	16/17	29.200	-	-	7	74	100	100	2.500	24.000	
	15/16	31.500	-	3	19	42	100	100	-	-	
SAN LUIS	16/17		-	-	-	-	-	-	-	-	
	15/16		-	-	-	-	-	-	-	-	
TOTAL PAIS	16/17	1.055.360	-	-	0	3	5	21	74.232	194.728	
	15/16	1.006.118	0	0	1	3	7	22	-	-	

(*) Cifras Provisorias

Las AREAS están expresadas en hectáreas.

ESTIMACIONES AGRICOLAS

MINISTERIO de AGROINDUSTRIA



AVANCE DE LA COSECHA DE TRIGO

CAMPAÑA: 2016/2017(*)

DELEGACION		AREA SEMBRADA Ha	10/11	17/11	24/11	01/12	08/12	15/12	AREA PERDIDA Ha	AREA COSECHADA Ha
			%	%	%	%	%	%		
Bahía Blanca	T. Pan	114.674	-	-	-	-	-	-	-	-
	T. Fideos	1.100	-	-	-	-	-	-	-	-
Bolívar	T. Pan	78.500	-	-	-	-	-	-	-	-
	T. Fideos	3.000	-	-	-	-	-	-	-	-
Bragado		68.800	-	-	-	-	-	30	-	20.640
General Madariaga		26.400	-	-	-	-	-	-	-	-
Junín		102.800	-	-	-	-	5	55	-	56.300
La Plata		9.540	-	-	-	-	-	2	-	190
Lincoln		132.800	-	-	-	-	-	24	-	32.420
Pehuajó	T. Pan	101.450	-	-	-	-	-	32	2.150	31.910
	T. Fideos		-	-	-	-	-	-	-	-
Pergamino		124.350	-	-	-	0	14	30	-	37.310
Pigüé	T. Pan	335.700	-	-	-	-	-	1	-	3.360
	T. Fideos	9.100	-	-	-	-	-	-	-	-
Saliqueló	T. Pan	171.000	-	-	-	-	-	-	-	-
	T. Fideos	1.700	-	-	-	-	-	-	-	-
Tandil	T. Pan	180.500	-	-	-	-	-	-	-	-
	T. Fideos	13.350	-	-	-	-	-	-	-	-
T.Arroyos	T. Pan	284.700	-	-	-	-	-	-	-	-
	T. Fideos	44.490	-	-	-	-	-	-	-	-
25 de Mayo		73.700	-	-	-	-	-	-	-	-
BUENOS AIRES	16/17	1.877.654	-	-	-	0	1	10	2.150	182.130
	15/16	1.510.750	0	-	-	-	0	6	-	-
Laboulaye		180.000	-	-	-	-	40	85	3.800	150.250
M. Juárez		282.900	-	-	3	22	72	98	29.700	248.140
Río Cuarto		172.375	-	-	1	5	10	71	7.000	117.520
S. Francisco		416.000	-	12	34	60	84	100	1.000	415.000
Villa María		276.850	-	-	7	13	82	91	-	252.490
CORDOBA	16/17	1.328.125	-	4	13	27	66	92	41.500	1.183.400
	15/16	1.061.240	0	0	8	46	72	96	-	-
Paraná		146.000	-	18	27	48	78	93	2.300	133.430
R. del Tala		165.000	-	1	10	21	63	86	1.030	141.670
ENTRE RIOS	16/17	311.000	-	9	18	34	70	89	3.330	275.100
	15/16	234.050	0	4	17	49	77	93	-	-
General Pico		202.400	-	-	-	-	19	29	8.600	56.160
Santa Rosa		194.000	-	-	-	-	-	14	-	26.310
LA PAMPA	16/17	396.400	-	-	-	-	9	21	8.600	82.470
	15/16	272.820	-	-	-	-	-	-	-	-
Avellaneda		91.000	50	68	78	90	100	100	-	91.000
C. de Gómez		233.800	-	-	10	30	56	95	-	221.170
Casilda		99.300	-	-	7	42	83	100	-	99.300
Rafaela		245.000	-	8	28	60	89	100	11.500	233.500
V. Tuerto		125.000	-	-	-	3	35	90	-	112.500
SANTA FE	16/17	794.100	6	10	21	43	71	97	11.500	757.470
	15/16	647.130	8	14	49	63	89	99	-	-
CATAMARCA		15.400	38	75	85	90	100	100	1.050	14.350
CORRIENTES			-	-	-	-	-	-	-	-
CHACO (Charata)		85.000	85	93	94	100	100	100	2.595	82.410
CHACO (Pcia. R. S. Peña)		30.850	45	68	81	94	100	100	850	30.000
FORMOSA			-	-	-	-	-	-	-	-
JUJUY		3.435	35	61	84	100	100	100	300	3.140
MISIONES			-	-	-	-	-	-	-	-
SALTA		70.530	50	70	100	100	100	100	-	70.530
SAN LUIS	T.Pan	5.800	-	-	-	4	25	79	1.000	3.770
	T.Fideos	500	-	-	-	20	100	100	-	500
SGO. del ESTERO		64.500	84	90	95	99	100	100	-	64.500
SGO. del ESTERO (Quimilí)		166.000	32	40	53	96	100	100	-	166.000
TUCUMAN	T.Pan	106.450	40	75	92	95	100	100	6.350	100.100
	T.Fideos	5.350	40	82	100	100	100	100	430	4.920
TOTAL PAIS	16/17	5.261.094	6	10	16	25	43	58	79.655	3.020.790
	15/16	4.371.147	7	8	18	31	43	54	-	-

(*) Cifras Provisorias

Las AREAS están expresadas en hectáreas.

ESTIMACIONES AGRICOLAS

MINISTERIO de AGROINDUSTRIA



ESTADO DE LOS CULTIVOS
Y HUMEDAD DEL SUELO

HUMEDAD Y ESTADO DE LOS CULTIVOS

Desde el 08/12/16 hasta el 15/12/16

PROVINCIA	DELEGACION	MAIZ									GIRASOL										
		Estadio Fenológico					Estado General				Humedad	Estadio Fenológico (*)					Estado General				Humedad
		E	C	F	L	M	MB	B	R	M		E	C	F	L	M	MB	B	R	M	
BUENOS AIRES	BAHIA BLANCA	100	-	-	-	-	100	-	-	-	R/A/PS	100	-	-	-	-	100	-	-	R/A/PS	
	BOLIVAR	34	26	-	-	-	51	-	-	-	A	0	100	-	-	-	15	-	-	A	
	BRAGADO	10	60	10	-	-	100	-	-	-	A	-	100	-	-	-	100	-	-	A	
	GENERAL MADARIAGA	14	86	-	-	-	90	10	-	-	R	-	100	-	-	-	100	-	-	R	
	JUNIN	-	100	-	-	-	100	-	-	-	A	-	100	-	-	-	100	-	-	A	
	LA PLATA	21	79	-	-	-	83	17	-	-	R	-	100	-	-	-	83	17	-	R	
	LINCOLN	7	93	-	-	-	85	15	-	-	A	-	100	-	-	-	84	16	-	A	
	PEHUAJO	-	100	-	-	-	94	6	-	-	A	-	100	-	-	100	-	-	-	A	
	PERGAMINO	-	100	-	-	-	100	-	-	-	A	-	100	-	-	-	100	-	-	A	
	PIGÜE	72	-	-	-	-	100	-	-	-	A	75	25	-	-	-	100	-	-	S	
	SALLIQUELO	6	94	-	-	-	100	-	-	-	R	-	100	-	-	-	100	-	-	R	
	TANDIL	-	100	-	-	-	100	-	-	-	PS/S	-	100	-	-	-	83	17	-	PS/S	
	TRES ARROYOS	-	-	-	-	-	-	-	-	-	A/R	-	-	-	-	-	-	-	-	A/R	
	25 DE MAYO	80	-	-	-	-	94	6	-	-	A	-	100	-	10	-	49	49	2	A	
CORDOBA	LABOULAYE	3	87	10	-	-	100	-	-	R/PS	-	100	-	-	-	100	-	-	R/PS		
	MARCOS JUAREZ	-	100	-	-	-	100	-	-	A/R/PS	-	100	-	-	-	92	8	-	R/PS		
	RIO CUARTO	20	80	-	-	-	100	-	-	A	-	100	-	-	-	100	-	-	A		
	SAN FRANCISCO	33	67	-	-	-	89	11	-	-	A/R	-	100	-	-	45	55	-	-	A	
	VILLA MARIA	33	53	13	-	-	90	-	-	-	A	-	-	-	-	-	-	-	-	-	
ENTRE RIOS	PARANA	13	1	86	-	-	100	-	-	A	-	-	100	-	-	100	-	-	A		
	ROSARIO DEL TALA	4	36	60	-	-	-	-	-	A/R	-	14	86	-	-	-	-	-	A/R		
LA PAMPA	GENERAL PICO	30	70	-	-	-	100	-	-	A/E	24	76	-	-	-	100	4	-	A/E		
	SANTA ROSA	37	12	-	-	-	30	-	-	A	82	10	-	-	-	13	35	-	A/E		
SANTA FE	AVELLANEDA	-	30	44	26	-	85	15	-	A/R	-	-	32	41	27	-	79	21	-	A/E	
	CASILDA	-	22	78	-	-	12	88	-	A/R	-	-	-	-	-	-	-	-	-		
	CAÑADA de GOMEZ	-	92	8	-	-	75	25	-	A	-	36	30	34	-	55	45	-	A		
	RAFAELA	-	20	70	11	-	100	-	-	A	-	-	13	87	-	-	100	-	-	A	
	VENADO TUERTO	5	90	-	-	-	100	-	-	-	A/R	-	100	-	-	-	100	-	-	A	
CATAMARCA	CATAMARCA	-	-	-	-	-	-	-	-	R	-	-	-	-	-	-	-	-	-		
CORRIENTES	CORRIENTES	-	-	-	-	-	-	-	-	-	-	-	-	-	-	-	-	-	-		
CHACO	CHARATA	-	-	-	-	-	-	-	-	-	-	-	-	79	21	19	47	28	6	A/R	
	ROQUE SAENZ PENA	-	-	-	-	-	-	-	-	-	-	-	-	100	-	57	43	-	-	A	
FORMOSA	FORMOSA	-	-	-	-	-	-	-	-	-	-	-	-	-	-	-	-	-	-		
JUJUY	JUJUY	-	-	-	-	-	-	-	-	-	-	-	-	-	-	-	-	-	-		
MISIONES	POSADAS	-	-	-	-	-	-	-	-	-	-	-	-	-	-	-	-	-	-		
SALTA	SALTA	-	-	-	-	-	-	-	-	-	-	-	-	-	-	-	-	-	-		
SAN LUIS	SAN LUIS	30	70	-	-	-	100	-	-	A	-	100	-	-	-	100	-	-	A		
SANTIAGO DEL ESTERO	SANTIAGO DEL ESTERO	30	33	7	-	-	100	-	-	A/R	-	-	-	-	-	-	-	-	-		
	QUIMILI	12	88	-	-	-	100	-	-	A/R	-	-	2	84	14	-	96	4	-	A/R	
TUCUMAN	TUCUMAN	100	-	-	-	-	100	-	-	R	-	-	-	-	-	-	-	-	-		

Las cifras expresan porcentaje de la superficie del área sembrada.

Estado general: MB: Muy Bueno, B: Bueno, R: Regular, M: Malo.

Humedad: A: Adecuada, R: Regular, E: Exceso, I: Inundación, PS: Principio de Sequía, S: Sequía.

Estadio Fenológico: E: Emergencia; C: Crecimiento; F: Floración; L: Llenado; M: Madurez

(*) La sumatoria puede ser inferior a 100, correspondiendo la diferencia a siembras aún sin emerger.

Más información <http://www.siaa.gov.ar/informes>